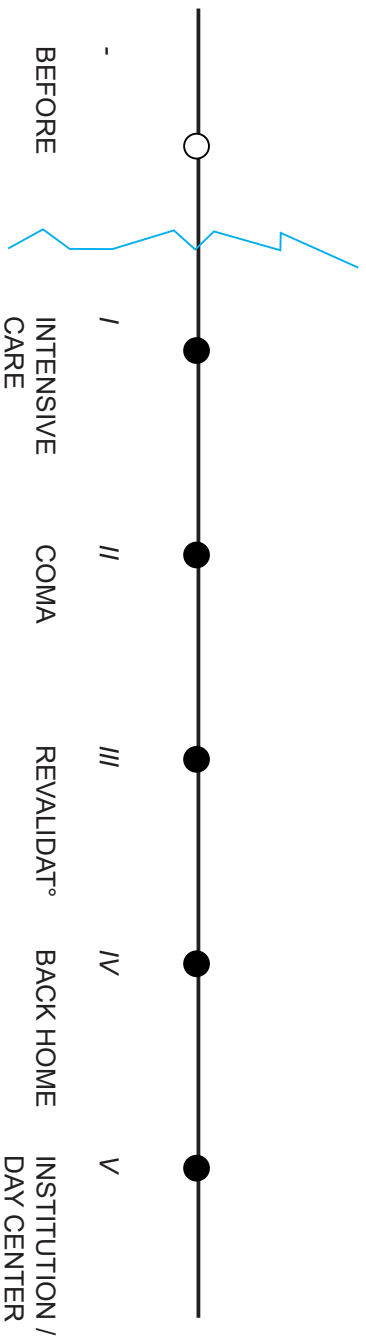




Society is « fabricator of handicaps » (Yolande Verbis cites Sticker).

INTRODUCTION

BRAIN INJURY



JOURNEY

** a BRAIN INJURY can be caused by a stroke, a head trauma due to a car accident, a fall in a stairs, an alcohol intake,....*



● 3 DAY CENTERS

○ NO RESIDENTIAL HOME

CASE BELGIUM : lack of recognition, support and appropriated housing

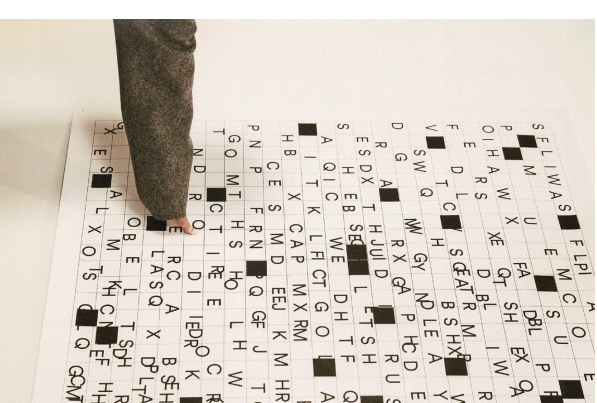
** In Belgium, there is no precise data about the number of people with brain injuries but we already estimate 350 new cases per year only for Brussels.*



Immobility



Disorientation in space and time

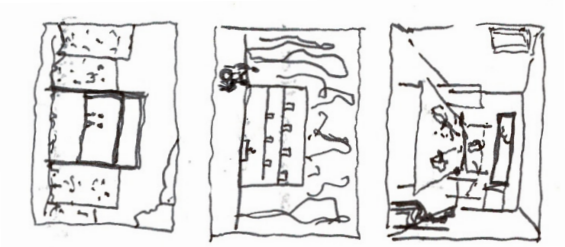


Trouble of language

(IN-)VISIBLE CONSEQUENCES OF A BRAIN INJURY

95 000 head trauma per year 10% keep serious sequels

20 000 stroke per year 30% become dependant with a handicap



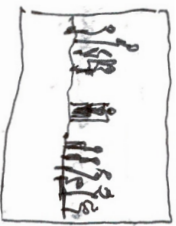
Intensive Care - *Extreme Isolation*



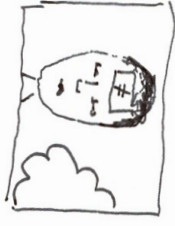
Rehabilitation Centre - *Isolated from the city*



«Home» - *Socially isolated*



Lonely among the others



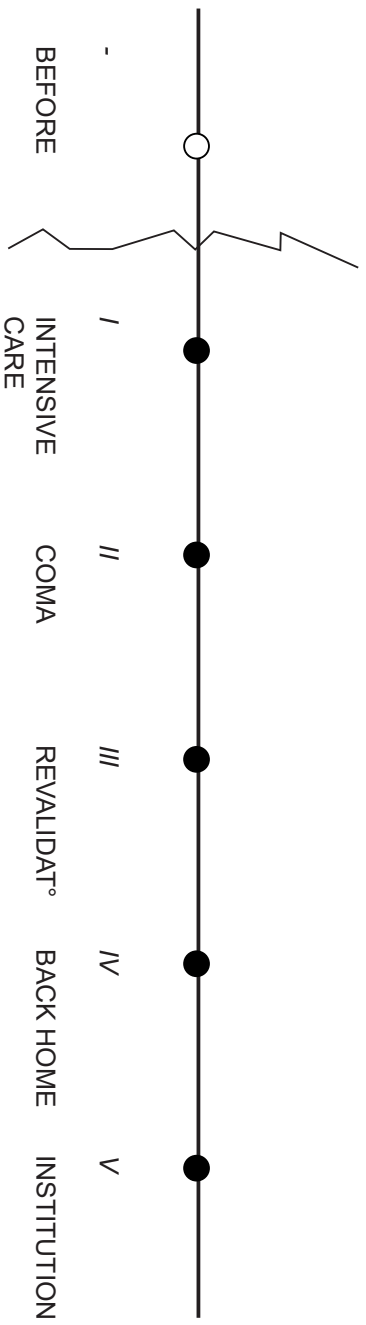
Labelized



Dependant

ANOTHER CONSEQUENCE : *DESOCIALIZATION*

BRAIN INJURY



V

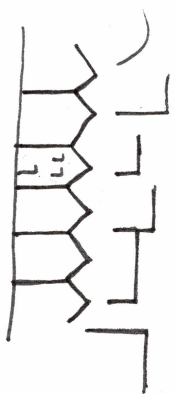
SMALL SCALE ORDINARY HOUSE,
for people with brain injuries

- Allow people with handicap to live
with and among us

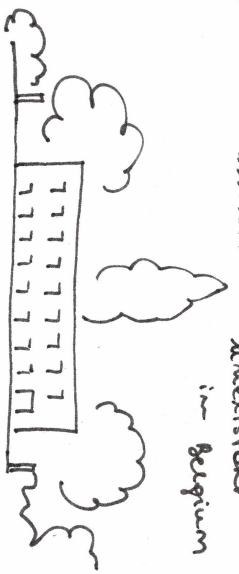


- Learn how to share and live
with people with difficulties

ALTERNATIVE



houses



NOV/1884
RESISTANT
in Belgium

of

residential core inhibition

GENERAL

support freedom

walking alone

part of the city



(IN BETWEEN)

SPECIFIC

Support ✓

freedom

apart from the city

a number

ghettos:

best of both worlds.

Support ✓

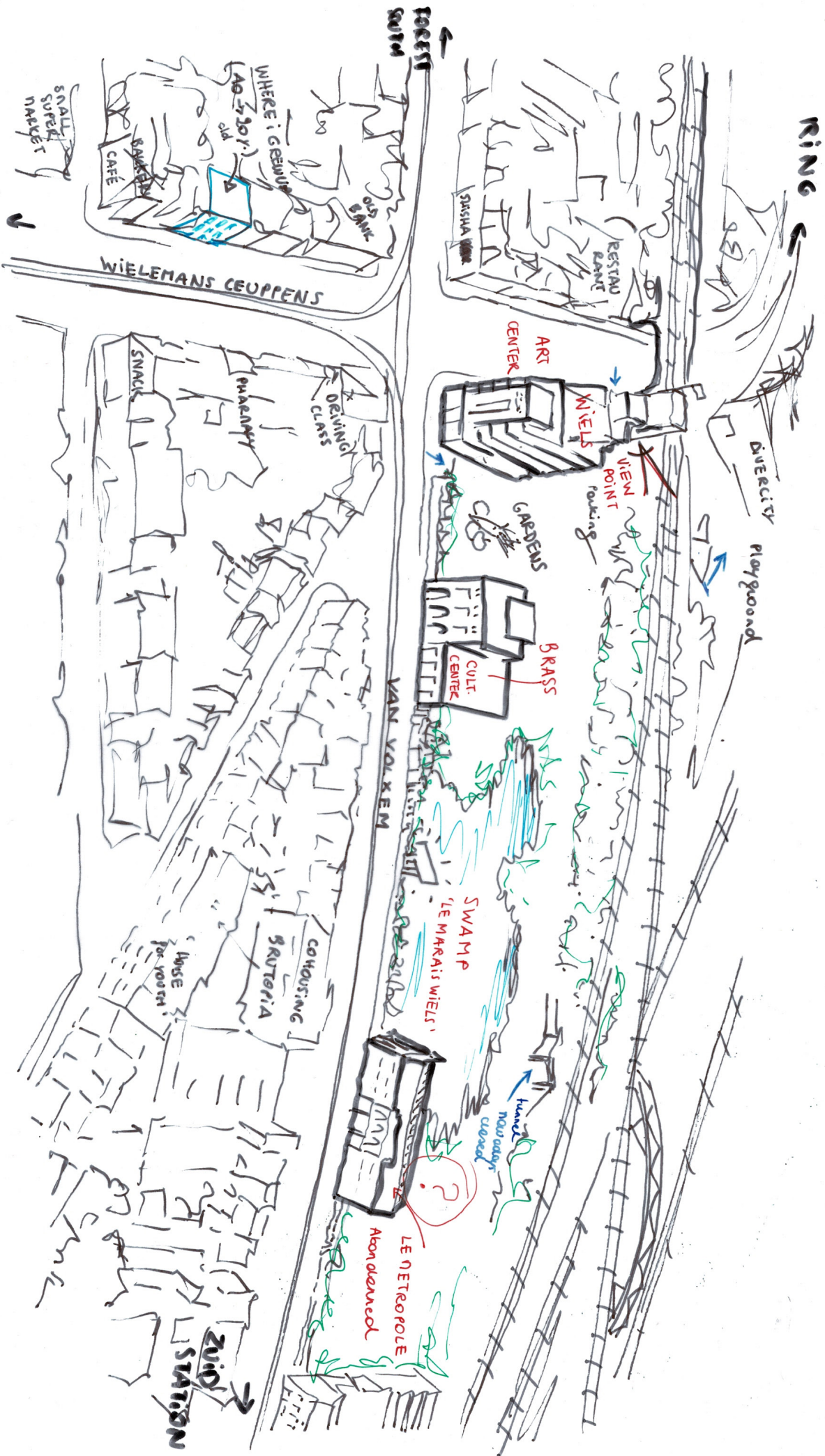
freedom ✓

part of the city ✓

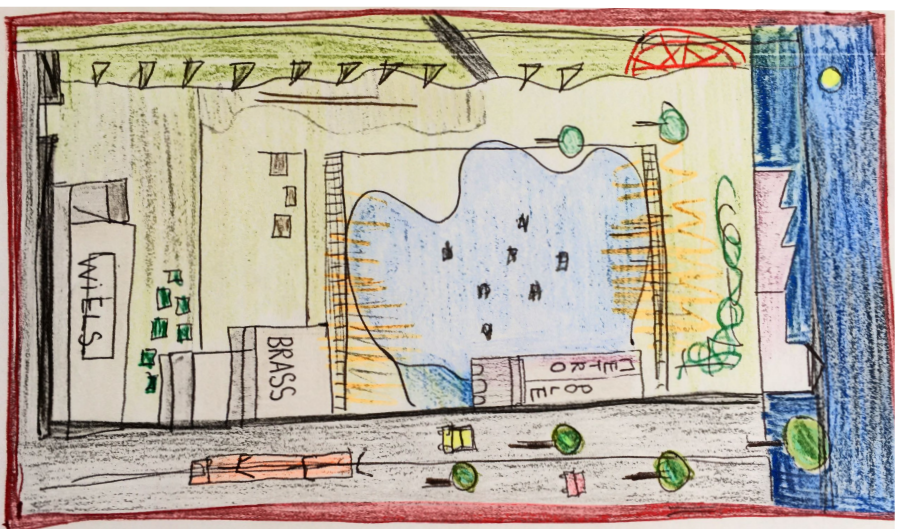
piece of nature ✓

living apart together

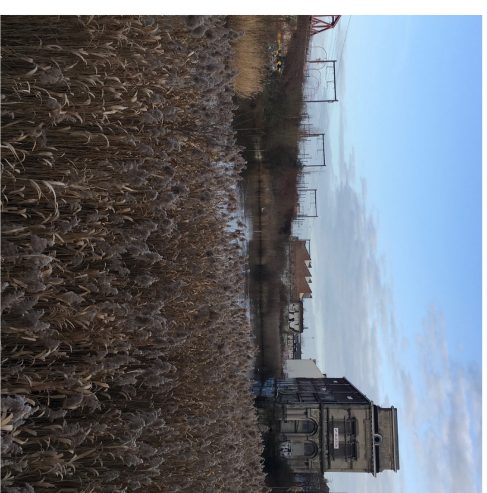
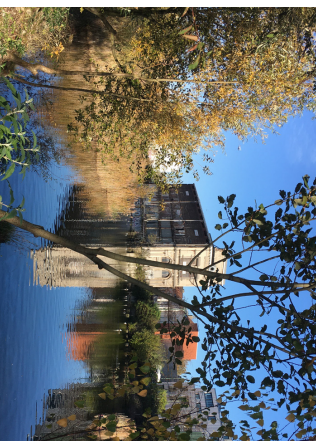
RING



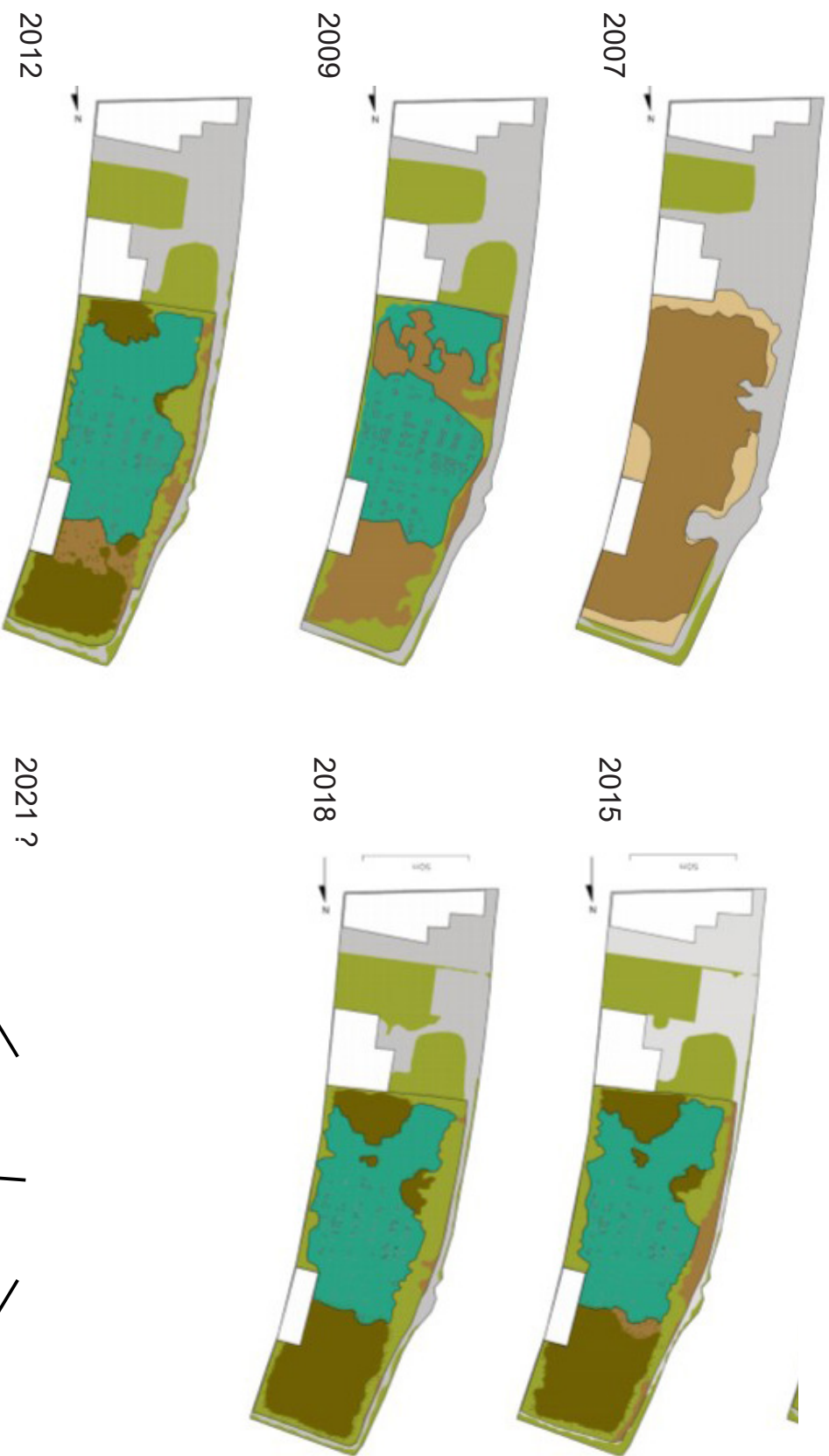
LOCATION



INSPIRING



ANOTHER SEASON



1. Transform into **retention bassin**
+ connect it to the river

2. **Maintain** it as a parc
control invasives plants +
maintenance

3. Let it grow and become
a **swamp forest**

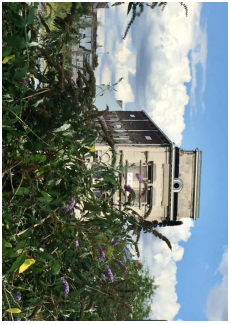


Phragmites australis
 impact : reduction of water, drying

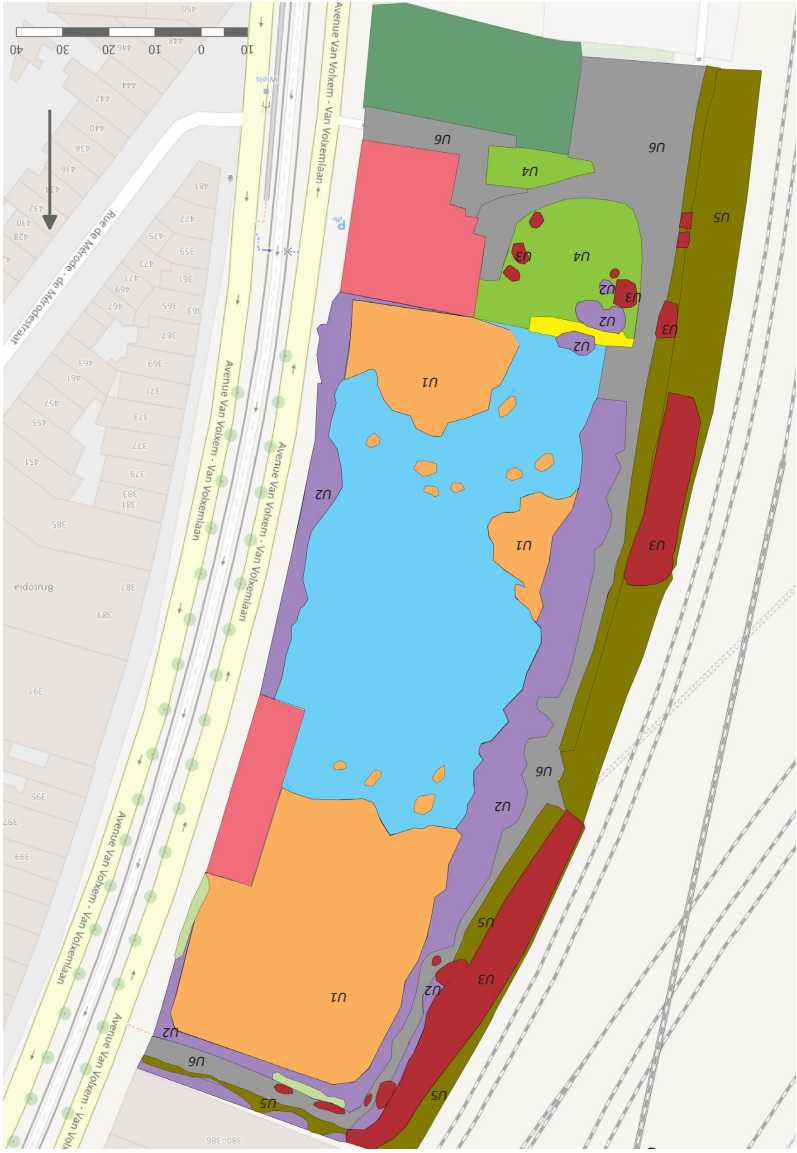
But also refuge for birds !!



Fallopia japonica
 impact : uniformisation



Buddilja davidii
 impact : reforestation



by Julie Genaux

CONTROL INVASIVES

Le Saule, une grande famille...

Écologie : Les saules se trouvent essentiellement sur des sols humides, fertiles. L'arbre donne un couvert végétal léger et ses feuilles se décomposent rapidement. Son enracinement est du type traçant. La multiplication du saule s'effectue soit par semences, soit par bourrage.

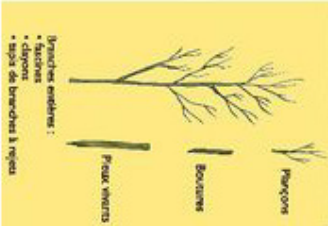
Le gardien des berges !

Les racines des saules se développent dans le sol en un abondant réseau. Ce lacs radiculaire emprisonne les particules du sol comme dans un filet et maintient les berges en les protégeant des assauts du courant. Leur tronc, capable de résister aux inondations, retient les matériaux charriés par les eaux en crue.



Différentes utilisations du saule en protections de berge

On réhabilite aujourd'hui les techniques anciennes, désormais baptisées "génie végétal". Ces techniques proposent d'utiliser les plantes pour protéger les sols contre l'érosion. Les saules, par leurs qualités, constituent le groupe d'espèces le plus utilisé dans la restauration et l'entretien des berges.



Aulne Glutineux

Alnus glutinosa



Solennement accompagné ou sol gelé à son formidable système de racines il est très rarement renversé par le vent.

Écologie : Enracinement oblique avec de nombreuses racines verticales qui peuvent atteindre 3,80 m de profondeur et pénétrer dans des sols très compacts, mais aussi traverser les réseaux en rampant sur le fond. Si les racines de l'aulne fournissent de nombreux caches dans lesquelles la faune péricétole peut trouver refuge et se développer, ses ramifications offrent un habitat de choix pour les oiseaux.



Mon autre nom est Vertre ou Vierge et je pousse vite !

Planté en oblique sur le mode de sa longueur cette bague se développera rapidement en arbre. Ces techniques de plantation et de bourrage sont les mieux pour les saules.



Un petit saule sur une hauteur de 30 à 40 cm et le tour est joué.

Intérêts : Après le saule, l'aulne est une des essences les plus utilisées dans les travaux de maintien des berges. Il peut être bouturé ou planté sur toute la hauteur de la berge. En conservant les saules sains par un recépage régulier la ripisylve se maintiendra de nombreuses années.





Villa Metropole

FLOODED BARRIENET

I



Extension of the villa

II

ON STILTS

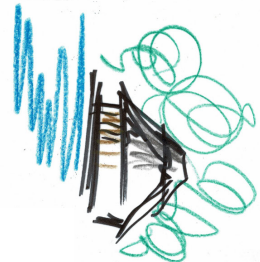


III

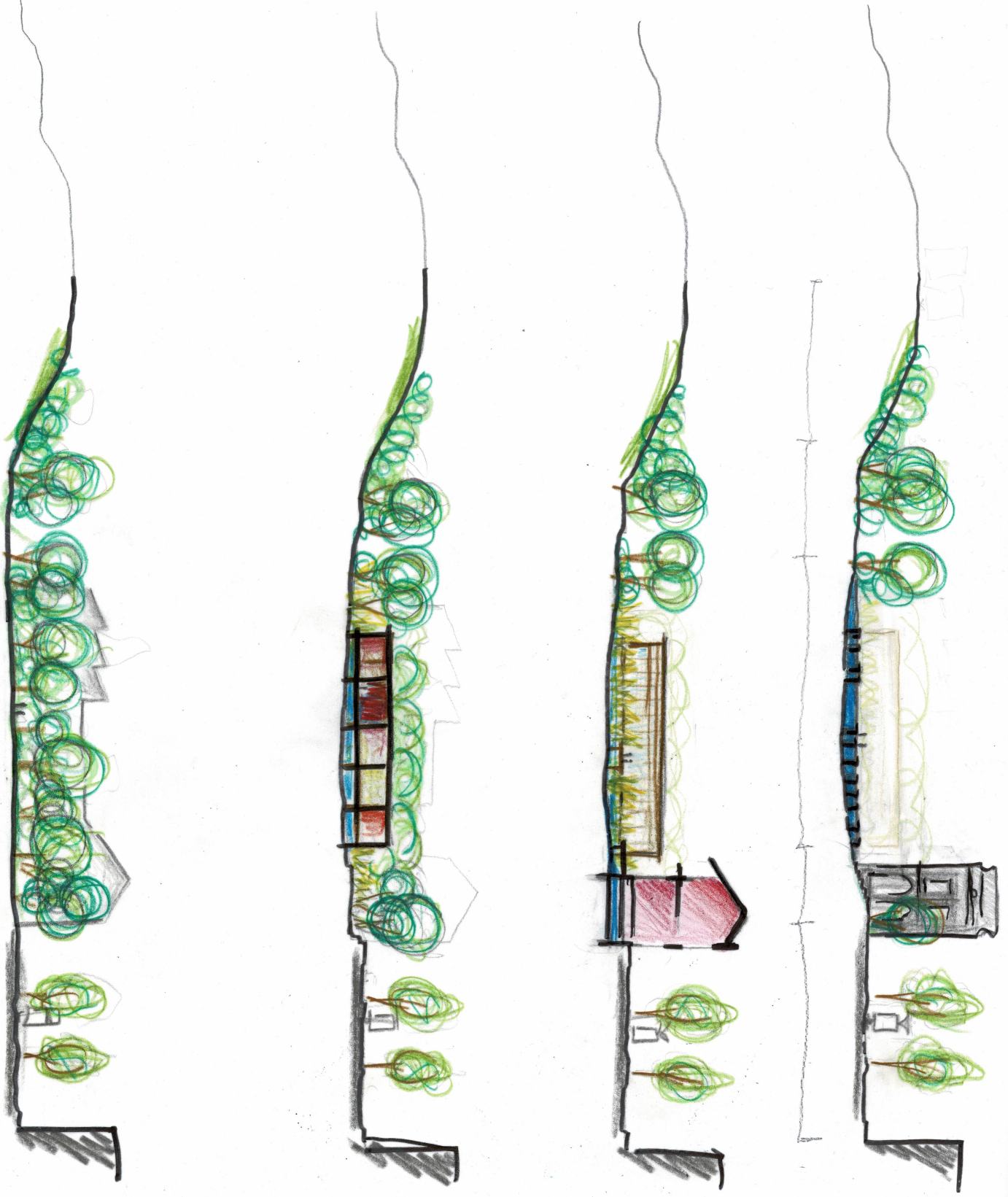
Marsh Pavilion

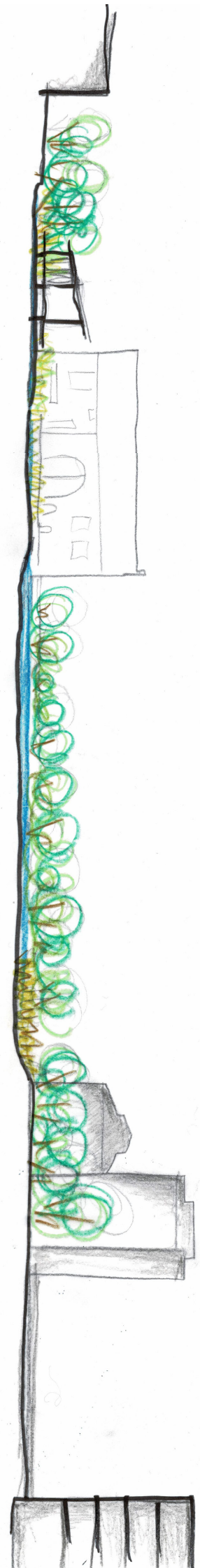
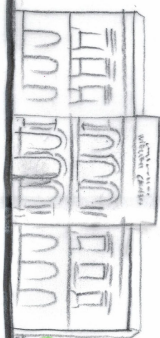
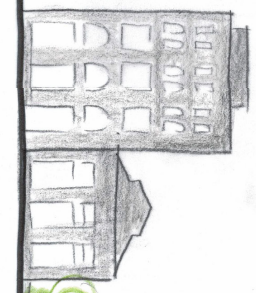
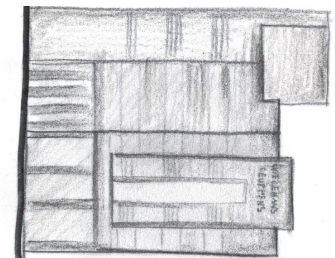


ON THE SHORE



SECTIONS 1.500



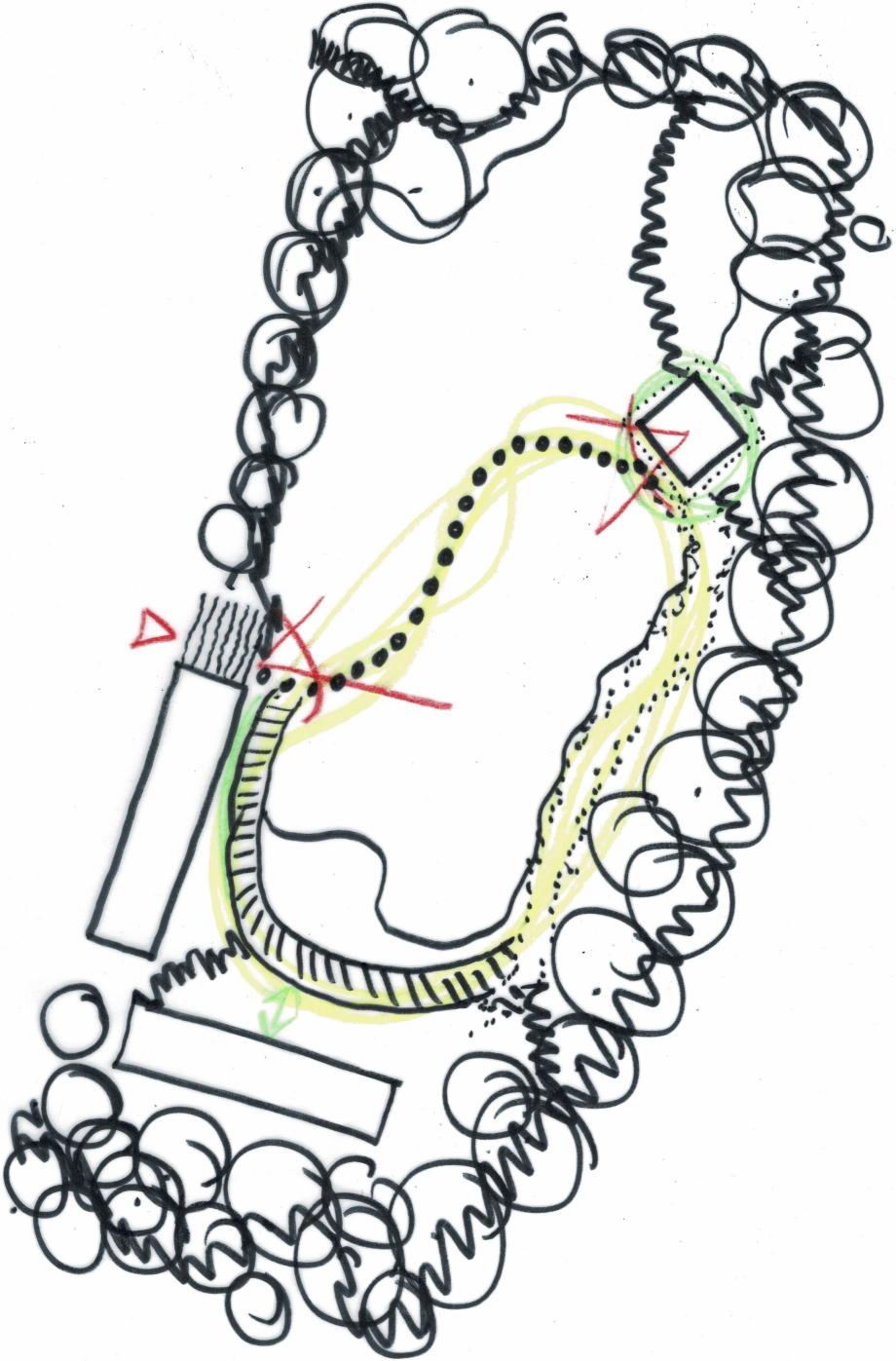


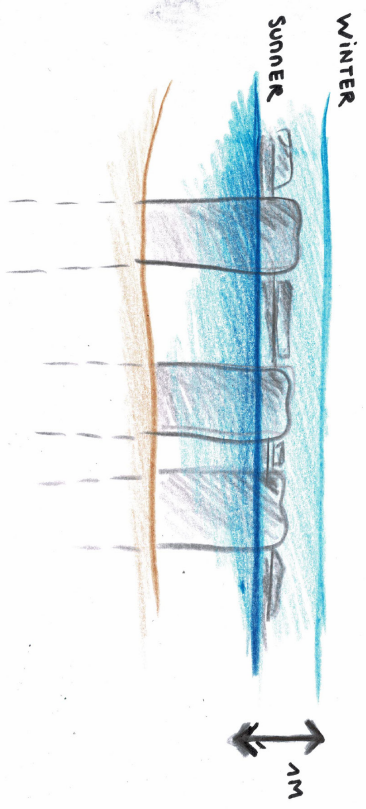
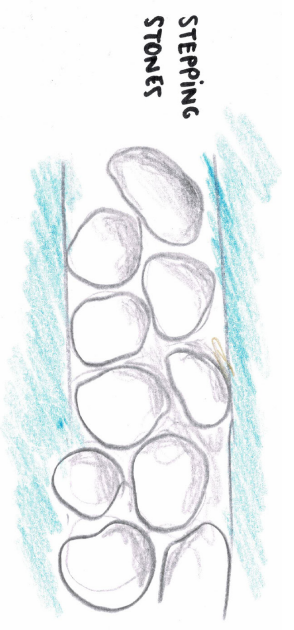
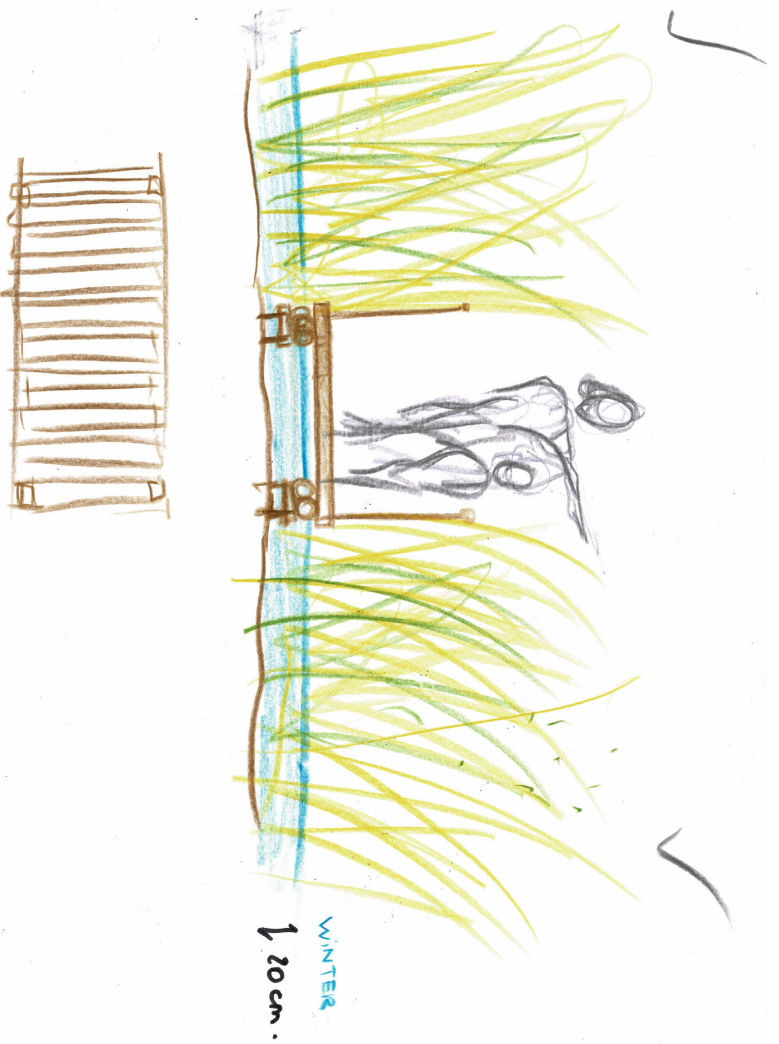


PATHS

PATHS







PATHS



REFERENCES